



\* Ein Teilfonds der Franklin Templeton Investment Funds (FTIF), eine in Luxemburg registrierte SICAV.



## Marathon-Strategie II – das Basisinvestment mit der Dynamik der Emerging Markets

FRANKLIN TEMPLETON GLOBAL EQUITY STRATEGIES FUND\*



FRANKLIN TEMPLETON  
INVESTMENTS

Viele Anleger suchen nach einer soliden Anlage, die ihnen gute Wertentwicklungschancen bei überschaubaren Risiken bietet – aber auch auf lange Sicht zu ihrer Lebenssituation passt. Ein Basisinvestment also.



## Die Idee der Marathon-Strategie

Stellen Sie sich vor, drei Läufer starten bei einem Marathon. Jeder Langläufer verfolgt seine eigene erfolgreiche Strategie, die ihm in der Vergangenheit zu Höchstleistungen verholfen hat. Wie wäre es dann, wenn ein Läufer alle drei Strategien umsetzen könnte?

Wenn die Läufer ihre unterschiedlichen Stärken vereinen könnten, wären sie zu einer konstanteren Leistung über die gesamte Marathon-Strecke fähig.

Die Marathon-Strategie von Franklin Templeton Investments beruht auf der Idee, mit unterschiedlichen Strategien für alle Marktphasen gerüstet zu sein. Aus diesem Grund gehen wir mit unseren drei erfolgreichen „Langläufern“ an den Start. Durch die Kombination von drei unterschiedlichen Strategien in einem Fonds können wir Ihnen eine Anlage für den langfristigen Vermögensaufbau anbieten.

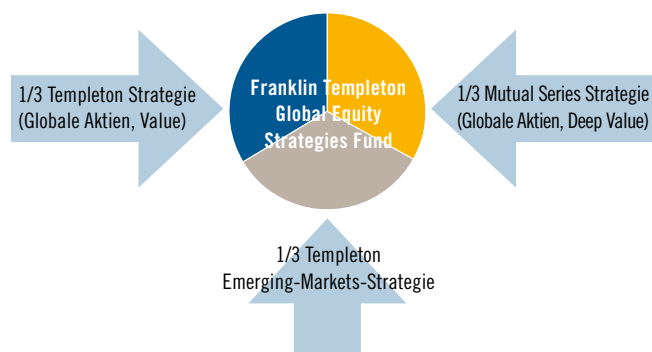
Die Idee der Marathon-Strategie wurde mit der Auflegung des Franklin Templeton Global Equity Strategies Fund am 15. Mai 2008 um eine Variante erweitert, die das Potenzial der Emerging Markets nutzt.

Mit der Marathon-Strategie II profitieren Sie von einer breit gestreuten Anlage für den langfristigen Vermögensaufbau.

## Der Franklin Templeton Global Equity Strategies Fund

Der Franklin Templeton Global Equity Strategies Fund (Marathon-Strategie II) vereint drei langfristig erfolgreiche Strategien, die von unterschiedlichen Investmentteams innerhalb der Franklin Templeton Gruppe gemanagt werden. Die Kombination von globalen Aktien und Emerging-Markets-Aktien bietet Ihnen eine breit gestreute Anlage, die zusätzlich die Dynamik der Emerging Markets nutzt.

Während die zugrunde liegenden Strategien des Fonds aktiv von den Investmentteams von Templeton, Mutual Series und der Templeton Emerging Markets Group gemanagt werden, kümmert sich das Fondsmanagement des Franklin Templeton Global Equity Strategies Fund ausschließlich um die Portfoliostrukturierung. Das bedeutet, dass das Fondsmanagement dafür verantwortlich ist, das Fondsvermögen gleichmäßig auf die drei unterschiedlichen Anlagestrategien aufzuteilen.



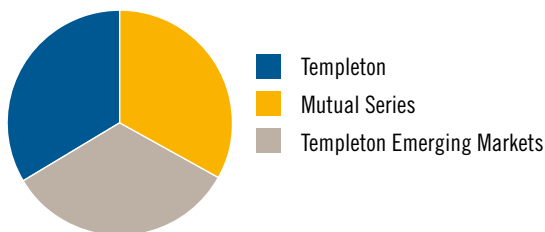
Der Franklin Templeton Global Equity Strategies Fund wurde nicht als Dachfonds, sondern als Teilfonds unserer luxemburgischen Franklin Templeton Investment Funds aufgelegt. So profitieren Sie nicht nur von unseren drei Top-Strategien, sondern auch von einer günstigen Kostenstruktur.

„Fondsgesellschaft des Jahres 2010 & 2011“ ist eine Auszeichnung des Finanzen Verlags und zeichnet den besten Komplettanbieter in Deutschland aus.



## Unsere Expertise

Franklin Templeton Investments ist eine der erfolgreichsten Fondsgesellschaften der Welt mit einem verwalteten Vermögen von 670,7 Mrd. US-Dollar.<sup>1</sup> Das Unternehmen vereint mehrere Investmentteams unter einem Dach, die unabhängig voneinander arbeiten und sich durch individuelle Anlagephilosophien und damit durch spezifische Kompetenzen auszeichnen.



Der Franklin Templeton Global Equity Strategies Fund investiert in Anlagestrategien, die von drei verschiedenen Investmentgruppen gemanagt werden und kann somit von der Expertise dreier Investmentteams profitieren.

Durch die Kombination dieser drei Strategien in einem Fonds können wir Ihnen eine breit gestreute Anlage für den langfristigen Vermögensaufbau anbieten, die weltweit investiert und einen wertorientierten Investmentansatz verfolgt. Das bedeutet, dass unterbewertete Aktien von hoher Qualität identifiziert werden, die nach unserer Einschätzung gleichzeitig Wachstumspotenzial und Wertstabilität aufweisen. Neben zwei globalen Aktienfonds-Strategien investiert der Fonds in eine Emerging-Markets-Strategie, mit der Sie zusätzlich von der Dynamik der wachstumsstärksten Volkswirtschaften der Welt profitieren können.

## Unsere drei Top-Strategien

### Templeton Strategie

- **Pionier für globale Aktienanlagen (1940 gegründet)**
- Investiert weltweit in unterbewertete Papiere mit großem Wachstumspotenzial
- Ähnliches Anlageziel und gleiches Investmentteam wie beim Templeton Growth (Euro) Fund<sup>2</sup> (★★★ Morningstar Rating™ Gesamt<sup>3</sup>)

### Mutual Series Strategie

- **Deep-Value-Anlagestrategie (1949 gegründet)**
- Geringeres Risiko als vergleichbare Aktienfonds in der Vergangenheit dank Deep-Value-Anlagestil
- Ähnliches Anlageziel und gleiches Investmentteam wie beim Franklin Mutual Global Discovery Fund<sup>2</sup> (★★★★★ Morningstar Rating™ Gesamt<sup>3</sup>)

### Templeton Emerging-Markets-Strategie

- **Pionier bei Aktieninvestments in den Emerging Markets (seit 1987 vor Ort)**
- Investiert 80 % seines Fondsvermögens in unterbewertete Aktien von Entwicklungs- oder Schwellenmarktländern
- Ähnliches Anlageziel und gleiches Investmentteam wie beim Templeton Emerging Markets Fund<sup>2</sup> (★★★ Morningstar Rating™ Gesamt<sup>3</sup>)

Die Anlagestrategien werden regelmäßig überprüft und können gegebenenfalls zukünftigen Marktentwicklungen angepasst werden. Damit stellen wir sicher, dass zu jedem Zeitpunkt drei Top-Strategien im Portfolio des Franklin Templeton Global Equity Strategies Fund abgebildet werden.

<sup>1</sup>Quelle: Franklin Templeton Investments. Stand: 31.12.2010. <sup>2</sup>Ein Teilfonds der Franklin Templeton Investment Funds (FTIF), eine in Luxemburg registrierte SICAV. <sup>3</sup>© 2010 Morningstar, Inc. Alle Rechte vorbehalten. Morningstar Rating™ Gesamt per 31.12.2010. Templeton Growth (Euro) Fund und Franklin Mutual Global Discovery Fund: Morningstar Category™ Aktien Weltweit Standardwerte Value, Templeton Emerging Markets Fund: Morningstar Category™ Aktien Schwellenländer.



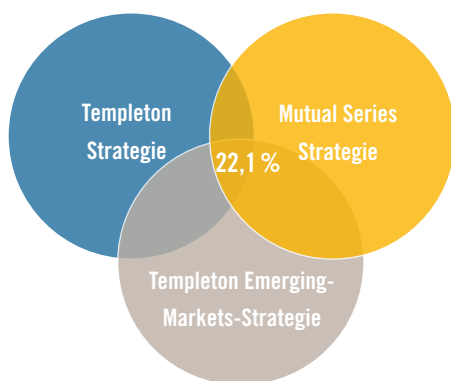
## Ihre Vorteile

### 1. Breite Streuung<sup>1</sup>

- Insgesamt **über 300** **Portfoliopositionen**
- Weltweite Verteilung des Fondsvermögens auf **über 30 Länder**
- Investition in **über 20 verschiedene Branchen**

### Breite Streuung ohne Klumpenrisiko

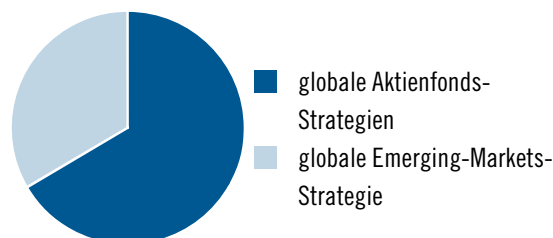
Über 300 verschiedene Portfoliopositionen aus den drei Fondsstrategien zeigen, wie breit die Risikostreuung des Franklin Templeton Global Equity Strategies Fund ist. Per 31.12.2010 beträgt der Anteil an gemeinsamen Portfoliopositionen 22,1%<sup>2</sup>.



Mit dem Franklin Templeton Global Equity Strategies Fund profitieren Sie von einer breit gestreuten Anlage, die **zusätzlich die Dynamik der Emerging Markets nutzt.**

### 2. Weniger Schwankungen

Um Kursschwankungen zu reduzieren, nimmt das Fondsmanagement ein regelmäßiges Rebalancing vor, mit dem Ziel, ein möglichst gleichmäßiges Engagement in die drei zugrunde liegenden Strategien zu erreichen. Rebalancing bedeutet, dass das Fondsvermögen zu gleichen Teilen auf die drei Fondsstrategien aufgeteilt ist. So können Schwankungen bei einer Strategie von den anderen beiden Strategien abgedeckt werden.



Die Kombination zweier globaler wertorientierter Aktienfonds-Strategien und einer Emerging-Markets-Aktienfonds-Strategie bietet Ihnen eine breit gestreute Anlage, welche die Dynamik der Emerging Markets mit der langfristigen und substanzorientierten Anlagestrategie von Templeton und Mutual Series vereint. Das erhöhte Anlagerisiko durch die Emerging-Markets-Beimischung wird durch die breite Streuung über beide Anlageklassen – globale Aktien und Emerging-Markets-Aktien – abgedeckt.

Interne Berechnungen haben zudem gezeigt, dass eine Kombination aus den globalen Aktienfonds-Strategien von Templeton und Mutual Series sowie der globalen Emerging-Markets-Strategie der Templeton Emerging Markets Group in der Vergangenheit zu herausragenden Ergebnissen geführt hätte.

<sup>1</sup>Quelle: Franklin Templeton Investments. Stand: 31.12.2010. <sup>2</sup>Basis ist der Gesamt-Prozentsatz des Nettovermögens, das in gemeinsamen Portfoliopositionen investiert ist, per 31.12.2010. Dieser Prozentsatz kann sich jederzeit ohne Vorankündigung ändern.



### 3. Dynamik durch Emerging-Markets-Beimischung

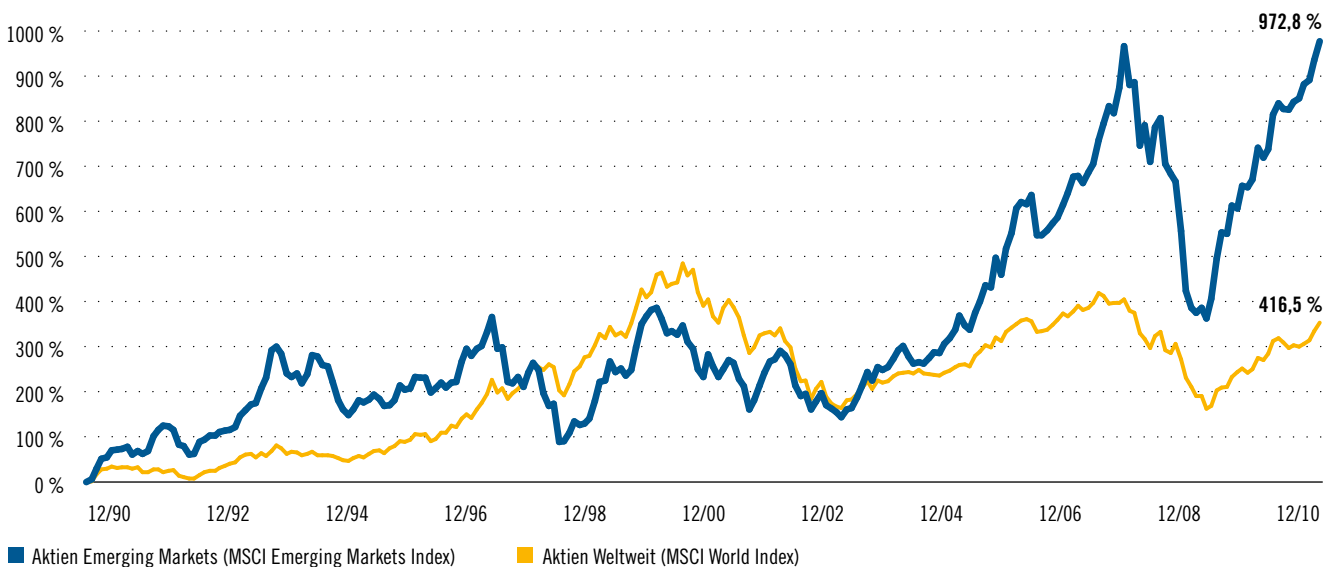
Die Beimischung von Emerging Markets in ein Portfolio hat das Ziel, höhere Renditechancen wahrnehmen zu können. Das damit einhergehende höhere Anlagerisiko wird durch eine breitere Risikostreuung abgedeckt. Um die Chancen der Emerging Markets bei überschaubaren Risiken nutzen zu können, bietet sich ein konservativer wertorientierter Ansatz mit großer Risikostreuung an.

Dieses Erfolgsrezept der Templeton Emerging Markets Group wird schon seit über 20 Jahren in den Emerging Markets angewendet und bietet ein langfristig gutes Ertragspotenzial. Somit bietet der Franklin Templeton Global Equity Strategies Fund die Vorteile einer breit gestreuten Anlage, die zusätzlich die Dynamik der Emerging Markets nutzt.

Wie Sie in der Grafik sehen können, haben die Emerging Markets in den letzten 20 Jahren im Vergleich zu globalen Aktienanlagen eine stärkere Wertentwicklung gezeigt:

#### Aktien Weltweit vs. Aktien Emerging Markets über die letzten 20 Jahre bis zum 31.12.2010

Gewinne/Verluste pro Jahr in Prozent (in EUR)



Quelle: Franklin Templeton Investments. Berechnungszeitraum: 31.12.1990–31.12.2010. Aktien dargestellt durch MSCI World Index und Emerging Markets dargestellt durch den MSCI Emerging Markets Index. Die in diesem Dokument genannten Indizes werden lediglich zu Vergleichszwecken herangezogen und sollen das Investmentumfeld im Betrachtungszeitraum veranschaulichen. Ein Index wird grundsätzlich nicht aktiv gemanagt und es ist nicht möglich, direkt in einen Index zu investieren. Die Wertentwicklung des Index beinhaltet keinen Abzug von Aufwendungen und repräsentiert nicht die Wertentwicklung irgendeines Franklin Templeton Fonds. **Die Wertentwicklung der Vergangenheit ist weder ein verlässlicher Indikator für die aktuelle oder zukünftige Wertentwicklung noch stellt sie eine Garantie für die Zukunft dar.**

# Simulation der Marathon-Strategie II

## Ein echter Langläufer

Der Franklin Templeton Global Equity Strategies Fund (Marathon-Strategie II) vereint drei langfristig erfolgreiche Strategien, die von unterschiedlichen Investmentteams innerhalb der Franklin Templeton Gruppe gemanagt werden. Da alle drei Strategien bereits seit vielen Jahren erfolgreich in unseren Investmenthäusern

### Wichtige Hinweise zur Simulation der Marathon-Strategie II

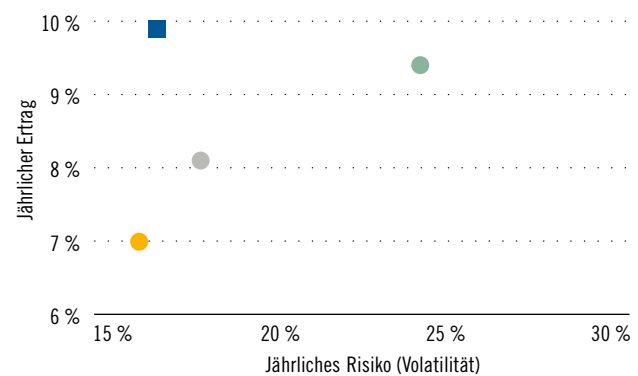
Der Franklin Templeton Global Equity Strategies Fund wurde am 15.05.2008 aufgelegt. Die diesem Fonds zugrunde liegenden Fondsstrategien können jedoch bereits auf eine über 18-jährige erfolgreiche Wertentwicklung zurückblicken. Um Ihnen zu zeigen, wie sich die Kombination dieser ausgewählten Fondsstrategien in den letzten 18 Jahren entwickelt hätte, stellen wir Ihnen hier die vergangenheitsbezogene Wertentwicklung einer simulierten Anlage („Simulation Marathon-Strategie II“) dar, die zu gleichen Teilen aus den Klasse-A-Anteilen eines global anlegenden Aktienfonds aus dem Hause Templeton (in den USA registrierter Fonds), eines global anlegenden Aktienfonds aus dem Hause Mutual Series (in den USA registrierter Fonds) sowie eines global anlegenden Emerging-Markets-Aktienfonds der Templeton Emerging Markets Group (in den USA registrierter Fonds) besteht. In den USA registrierte Fonds sind grundsätzlich für Anleger außerhalb der USA nicht verfügbar.

Diese Simulation dient der Veranschaulichung des Franklin Templeton Global Equity Strategies Fund. Die Wertentwicklung der Vergangenheit der Simulation ist weder ein verlässlicher Indikator für die aktuelle oder zukünftige Wertentwicklung des Franklin Templeton Global Equity Strategies Fund noch stellt sie eine Garantie für die Zukunft dar. Die Wertentwicklung des Franklin Templeton Global Equity Strategies Fund kann von der Wertentwicklung der Simulation bzw. der darin enthaltenen Fonds aus vielen Gründen abweichen. Gründe hierfür können u. a. sein: Unterschiedliche Investitions- und Rebalancing-Zeitpunkte bei der Abbildung der Fondsstrategien, voneinander abweichende Portfoliogrößen bzw. Fondsgebühren.

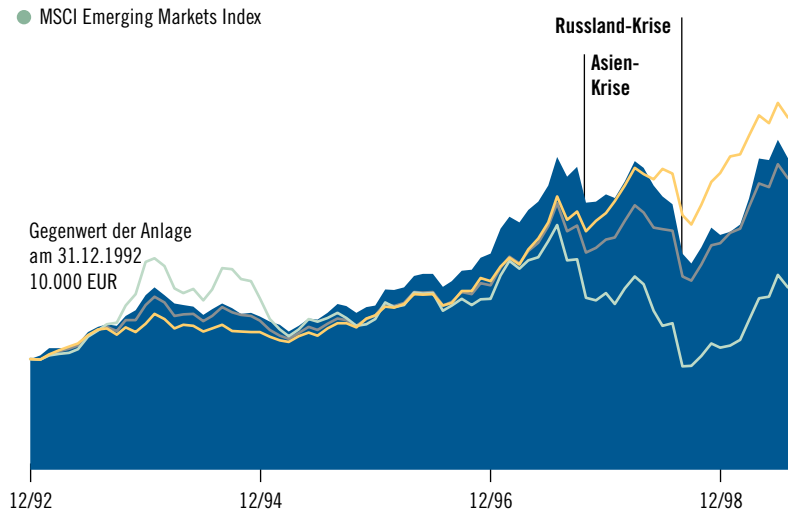
umgesetzt werden, können wir Ihnen in einer Simulation zeigen, wie sich eine Kombination dieser drei Anlagestrategien in der Vergangenheit entwickelt hätte. Nähere Informationen zur Berechnung der Simulation der Marathon-Strategie II entnehmen Sie bitte den „Wichtigen Hinweisen zur Simulation“.

### Top im Risiko-Ertrags-Verhältnis

31.12.1992 bis 31.12.2010 (Einmalanlage in EUR)



- Simulation Marathon-Strategie II
- Vergleichsindex (2/3 MSCI World Index, 1/3 MSCI Emerging Markets Index)
- MSCI World Index
- MSCI Emerging Markets Index

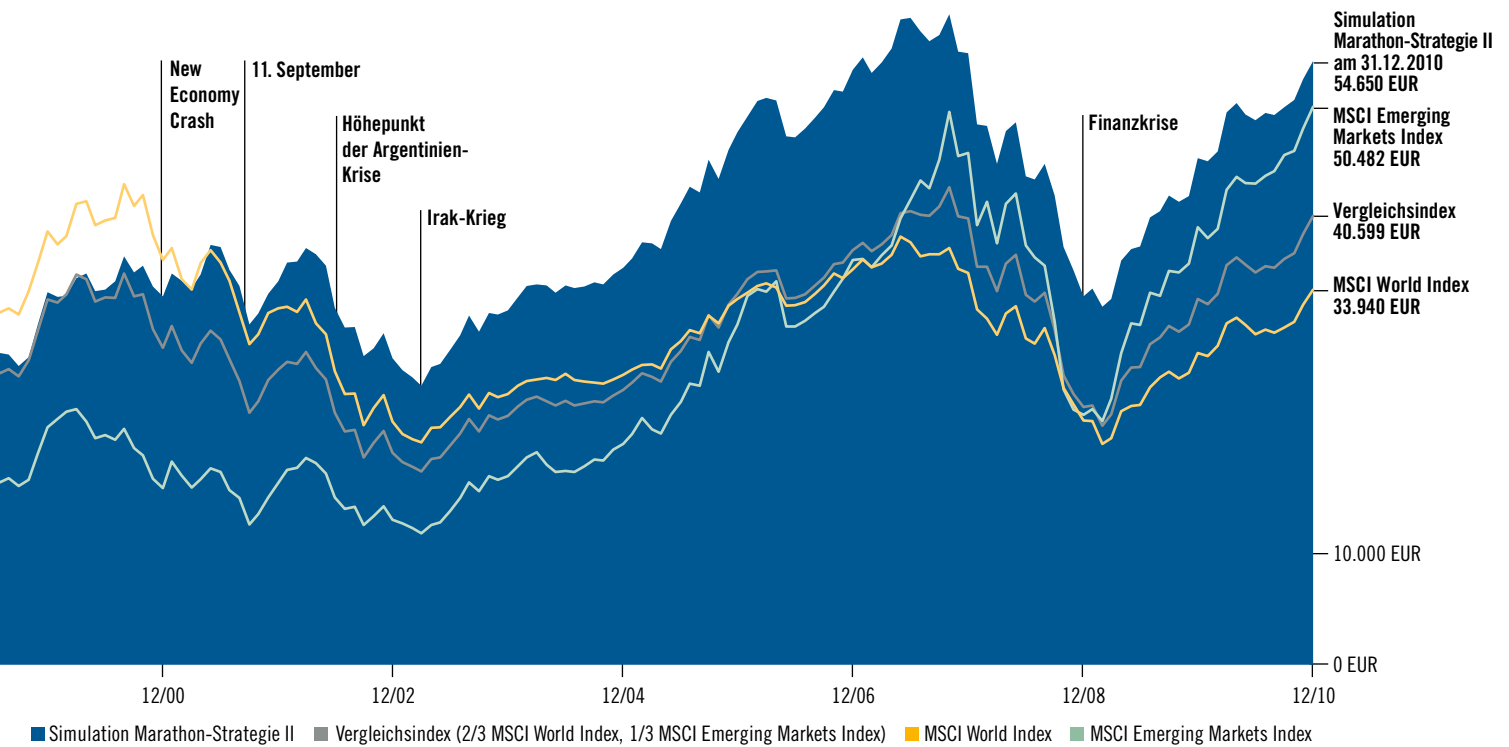


Die Darstellung des MSCI World Index und des MSCI Emerging Markets Index im Vergleich zur Simulation der Marathon-Strategie II und ihrem Vergleichsindex soll veranschaulichen, wie eine Kombination der Anlageklassen Globale Aktien und Emerging-Markets-Aktien das Anlagerisiko reduzieren kann.



Hätten Sie am 31.12.1992 10.000 EUR in die Simulation der Marathon-Strategie II investiert, so würden Sie heute über eine Anlage im Wert von 54.650 EUR verfügen:

Zeitraum per 31.12.2010	Wertentwicklung in %	Wertentwicklung des Vergleichsindex in %	Wert der Anlage in EUR	Wert des Vergleichsindex in EUR
5 Jahre p. a.	2,6 %	3,9 %	11.339	12.097
10 Jahre p. a.	5,1 %	3,5 %	16.398	14.156
15 Jahre p. a.	9,1 %	7,4 %	36.802	29.049



Quelle: Franklin Templeton Investments. Stand: 31.12.2010. In die gezeigte Simulation kann nicht direkt investiert werden. Wertentwicklung nach BVI-Methode in EUR (Basiswahrung: USD). Wechselkursanderungen konnen sich sowohl gunstig als auch ungunstig auf die Wertentwicklung des Fonds in Euro auswirken. Berechnungsbasis: Nettoinventarwert, ohne Emissionsgebuhren oder sonstige mit dem Kauf/Verkauf verbundene Transaktionskosten bzw. Steuern, die sich bei Berucksichtigung negativ auf die Wertentwicklung auswirken wurden. Ausschuttungen wieder angelegt. Die Wertentwicklung der Vergangenheit der Simulation ist weder ein verlasslicher Indikator fur die aktuelle oder zukunftige Wertentwicklung des Franklin Templeton Global Equity Strategies Fund noch stellt sie eine Garantie fur die Zukunft dar.



## Wachstumsmotor Emerging Markets

Die sogenannten Schwellenländer gehören zu den am schnellsten wachsenden Volkswirtschaften der Welt. Die steigende Nachfrage am Binnenmarkt kurbelt die Wirtschaft dieser Länder an, die ohnehin reich an Ressourcen sind. Das Wachstum und die zunehmende politische Stabilität machen diese Länder extrem attraktiv für Aktieninvestoren. Denn generell gilt: Ein hohes Wirtschaftswachstum führt zu schneller steigenden Unternehmensgewinnen und so zu größeren Kursgewinnen für Anleger.

Um die Dynamik dieser Märkte zu nutzen, bildet der Franklin Templeton Global Equity Strategies Fund nicht nur zwei globale Aktienfonds-Strategien, sondern auch die Strategie eines weltweit anlegenden Emerging Markets Aktienfonds nach.

### Vom Entwicklungsland zum Emerging Market

Der Begriff „Emerging Markets“ (Schwellenländer) wurde 1986 von der International Finance Corporation (IFC), einer Tochtergesellschaft der Weltbank, geprägt, um die weniger entwickelten Nationen der Welt angemessen zu bezeichnen. Kriterien für diese Bezeichnung waren ein geringes bis mittleres Einkommen pro Person oder ein unterentwickelter Aktienmarkt. Die bewusst positive Namensgebung sollte die negative Wahrnehmung in Bezug auf diese Länder, die vormals als „unterentwickelt“ oder einfach als „arm“ bezeichnet wurden, relativieren. Emerging-Markets-Länder sind vorwiegend in Asien, Lateinamerika, Osteuropa und Afrika zu finden, z. B. Brasilien, China, Indien, Türkei und Südafrika. Heute sind die Schwellenländer die am stärksten wachsenden Volkswirtschaften der Welt.



Quelle: Emerging-Markets-Regionen gemäß MSCI Emerging Markets Index. Die hier aufgelisteten Länder sind beispielhafte Vertreter der Emerging-Markets-Regionen Lateinamerika, Afrika, Osteuropa und Asien. Stand: 31.12.2010.



## Stabile Wertentwicklung auch auf schwierigen Strecken

Die Auflegung des Franklin Templeton Global Equity Strategies Fund am 15.05.2008 fiel in eine der schwierigsten Marktsituationen, die die globalen Finanzmärkte in den letzten Jahrzehnten erlebt haben. Angesichts dieser extremen Ausgangslage hat sich der Fonds stabiler als sein Vergleichsindex gezeigt. Mit einer jährlichen Wertentwicklung von 6,7%<sup>1</sup> seit seiner Auflegung schlägt der Fonds seinen Vergleichsindex (3,6%<sup>1</sup>), der sich zu 2/3 aus dem globalen Aktienindex MSCI World und zu 1/3 aus dem globalen Emerging-Markets-Index MSCI Emerging Markets zusammensetzt.

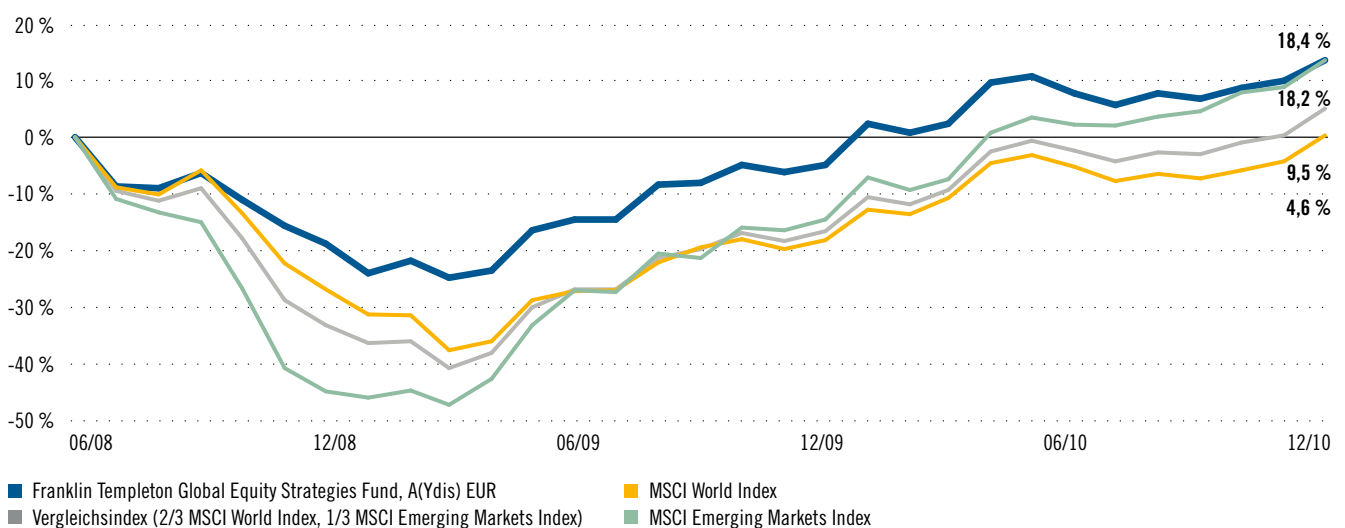
Die stabilere Wertentwicklung des Franklin Templeton Global Equity Strategies Fund hängt mit der Grundidee der Marathon-Strategie zusammen. Durch die

Kombination von drei unterschiedlichen Anlagestrategien verringert sich das Risiko, denn Schwankungen einer Strategie können von den anderen Strategien abgedefert werden.

Dieser Vorteil wird auch deutlich, wenn man sich die jährliche Wertentwicklung des globalen Aktienindex MSCI World und des globalen Emerging-Markets-Index MSCI Emerging Markets im gleichen Zeitraum anschaut. Mit 1,8%<sup>1</sup> schnitt der MSCI World Index in dieser Marktsituation deutlich schlechter ab als der MSCI Emerging Markets Index (6,7%<sup>1</sup>). Durch die Kombination der Anlageklassen Globale Aktien und Emerging Markets Aktien kann das Anlagerisiko deutlich reduziert werden.

### Wertentwicklung seit Auflegung<sup>1</sup>

31.05.2008 bis 31.12.2010 (Einmalanlage in EUR)



<sup>1</sup>Quelle: Franklin Templeton Investments. **Auflegung der hier gezeigten Anteilsklasse am 15.05.2008.** Berechnungszeitraum: 31.05.2008–31.12.2010. Wertentwicklung nach BVI-Methode in EUR (Basiswährung: USD). Wechselkursänderungen können sich sowohl günstig als auch ungünstig auf die Wertentwicklung des Fonds in Euro auswirken. Berechnungsbasis: Nettoinventarwert, ohne Emissionsgebühren oder sonstige mit dem Kauf/Verkauf verbundene Transaktionskosten bzw. Steuern, die sich bei Berücksichtigung negativ auf die Wertentwicklung auswirken würden. Ausschüttungen wieder angelegt. **Die Wertentwicklung der Vergangenheit ist weder ein verlässlicher Indikator für die aktuelle oder zukünftige Wertentwicklung noch stellt sie eine Garantie für die Zukunft dar.**



## Der Fonds im Überblick

<b>Fondsmanager</b>	Tony Coffey, Brent Smith
<b>Vergleichsindex</b>	2/3 MSCI World Index, 1/3 MSCI Emerging Markets Index
<b>Auflegungsdatum</b>	15.05.2008
<b>Anteilsklasse<sup>1</sup></b>	A(acc) EUR/A(acc) EUR-H1 / A(Ydis) EUR
<b>Fondsnummer</b>	0141/0142/0143
<b>WKN</b>	AOQ YYG/AOQ YYH/AOQ YYJ
<b>ISIN</b>	LU0358320256/LU0358320330/ LU0358320686
<b>Anlageziel</b>	Langfristiges Kapitalwachstum durch Investition in Aktien von Unternehmen jeder Marktkapitalisierung weltweit, einschließlich der Emerging Markets. Der Fonds vereint Strategien der Investmentteams von Templeton, Mutual Series und der Templeton Emerging Markets Group.
<b>Fondskategorie</b>	Aktienfonds

### Chancen

- **Geballte Erfahrung und spezifische Kompetenzen von drei Investmentteams in einem Fonds.**
- **Breite Streuung** durch Investition in Industrie- und Schwellenländer.
- **Nutzung des langfristigen Ertragspotenzials der Emerging Markets.**
- **Gleichmäßige Aufteilung des Portfolios** auf drei unterschiedliche Anlagestrategien. Anleger können von drei Fondsstrategien gleichzeitig profitieren, ohne umzuschichten.
- **Günstige Kostenstruktur**, da es sich nicht um einen Dachfonds, sondern einen Teilfonds unserer luxemburgischen Franklin Templeton Investment Funds handelt.

### Für wen eignet sich der Fonds

Der Fonds ist insbesondere für Anleger geeignet, die

- Kapitalwachstum durch Anlagen in Aktien weltweit, inklusive der Emerging Markets, erzielen möchten.
- von drei unterschiedlichen Anlagestrategien profitieren möchten.
- ihr Kapital mittel- bis langfristig anlegen möchten.

### Risikoklassifizierung



Risikoklassifizierung: Erhöht<sup>2</sup>

<sup>1</sup>Die Anteilsklasse EUR-H1 verfolgt das Ziel, die Wertentwicklung der auf US-Dollar lautenden Hauptanteilkategorie des Fonds möglichst vollständig gegenüber dem Euro abzusichern. Ausschüttungszyklus: (Ydis) – jährlich.  
<sup>2</sup>Die Risikoklassifizierung erfolgt unverbindlich durch Franklin Templeton Investments und kann eine individuelle Anlageberatung nicht ersetzen. Die Einstufung des Fonds kann Änderungen unterliegen. Nähere Informationen zur Risikoklassifizierung finden Sie unter [www.franklintempleton.de/risikoklassifizierung](http://www.franklintempleton.de/risikoklassifizierung) bzw. [www.franklintempleton.at/risikoklassifizierung](http://www.franklintempleton.at/risikoklassifizierung).

### Risiken

- Der **Wert von Fondsanteilen** sowie die daraus entstehenden Erträge können insbesondere durch Veränderungen an den Kapitalmärkten fallen oder steigen. Dies kann zu Verlusten der von Ihnen investierten Beträge führen und/oder dazu, dass der Fonds seine Anlageziele nicht erreicht.
- **Der Fonds investiert in Schwellenmärkte und kann in Finanzderivate investieren, die als besonders risikoreich und schwankungsanfällig gelten.** Somit können auch kurzfristig stärkere Wertveränderungen nach unten oder nach oben entstehen.
- Da die in diesem Fonds gehaltenen Wertpapiere auf fremde Währungen lauten können, kann der Fonds durch **Wechselkursänderungen** sowohl günstig als auch ungünstig beeinflusst werden.

Wir verweisen zusätzlich auf die detaillierte Beschreibung der mit der Anlagepolitik des Fonds verbundenen Risiken, die im Abschnitt „Risikoabwägungen“ des vereinfachten Verkaufsprospekts aufgeführt werden.

## Wichtige Hinweise

Bitte beachten Sie, dass es sich bei diesem Dokument um werbliche Informationen allgemeiner Art und nicht um eine vollständige Darstellung bzw. Finanzanalyse eines bestimmten Marktes, eines Wirtschaftszweiges, eines Wertpapiers oder des/der jeweils aufgeführten Investmentfonds handelt. Franklin Templeton Investments veröffentlicht ausschließlich Produktinformationen zu Informationszwecken, wobei keine der hier enthaltenen Informationen als Rechts-, Steuer- oder Anlageberatung bzw. -empfehlung zu sehen ist. Etwaige steuerliche Aussagen sind allgemeiner Art und berücksichtigen nicht Ihre persönlichen Umstände. Zukünftige Änderungen der Steuergesetzgebung können zu negativen oder positiven Auswirkungen auf die zu erzielende Rendite führen. Der Inhalt dieses Dokuments wurde sorgfältig erarbeitet. Dennoch können Irrtümer nicht ausgeschlossen werden. Die darin enthaltenen Informationen können sich auch auf externe Datenquellen beziehen, die bei Drucklegung von Franklin Templeton Investments als zuverlässig angesehen wurden, deren Inhalte aber nicht unabhängig verifiziert oder überprüft wurden. Auch können seit Drucklegung Änderungen eingetreten sein, welche sich auf die hier dargestellten Inhalte ausgewirkt haben können. Franklin Templeton Investments kann deshalb keine Gewähr für die Richtigkeit und Vollständigkeit der Informationen übernehmen. Insbesondere wird keine Haftung für sachliche Fehler und deren Folgen übernommen. Die in diesem Dokument enthaltenen Meinungen und Aussagen von Franklin Templeton Investments geben die aktuelle Einschätzung zum Zeitpunkt der Drucklegung wieder und können sich jederzeit ohne Vorankündigung ändern.

**Eine Anlage in unsere Fonds ist mit verschiedenen Risiken verbunden, die detailliert im Verkaufsprospekt beschrieben sind. Bitte beachten Sie insbesondere, dass der Wert der von Franklin Templeton Investments begebenen Anteile oder Erträge an Investmentfonds sowohl steigen als auch fallen kann. Unter Umständen erhalten Sie nicht den ursprünglich investierten Betrag zurück. Grundsätzlich stehen Investments mit höheren Ertragschancen auch größere Verlustrisiken gegenüber.**

Sofern nicht anders angegeben, erfolgte die Berechnung der Wertentwicklung nach der sog. BVI-Methode in EUR (Basiswährung: USD). Wechselkursänderungen können sich sowohl günstig als auch ungünstig auf die Wertentwicklung des Fonds in Euro auswirken. Berechnungsbasis: Nettoinventarwert, ohne Emissionsgebühren oder sonstige mit dem Kauf/Verkauf verbundene Transaktionskosten bzw. Steuern, die sich bei Berücksichtigung negativ auf die Wertentwicklung auswirken würden. Alle Darstellungen der Wertentwicklung verstehen sich als Angabe der prozentualen Veränderung zwischen dem angelegten Vermögen am Anfang des Anlagezeitraums und seinem Wert am Ende des Anlagezeitraums. Etwaige Ausschüttungen wurden rechnerisch in neue Fondsanteile investiert. Die in diesem Dokument genannten Indizes werden lediglich zu Vergleichszwecken herangezogen und sollen das Investmentumfeld im Betrachtungszeitraum veranschaulichen. Ein Index wird grundsätzlich nicht aktiv gemanagt und es ist nicht möglich, direkt in einen Index zu investieren. Die Wertentwicklung des Index beinhaltet keinen Abzug von Aufwendungen und repräsentiert nicht die Wertentwicklung irgendeines Franklin Templeton Fonds. **Die Wertentwicklung der Vergangenheit ist weder ein verlässlicher Indikator für die aktuelle oder zukünftige Wertentwicklung noch stellt sie eine Garantie für die Zukunft dar.**

Anteile an Fonds dürfen nur in solchen Rechtsordnungen zum Kauf angeboten oder verkauft werden, in denen ein solches Angebot oder der Verkauf zulässig ist. So dürfen SICAV-Anteile Bürgern der Vereinigten Staaten von Amerika und dort ansässigen Personen weder direkt noch indirekt angeboten oder verkauft werden. Ihre Anlageentscheidung sollten Sie in jedem Fall auf Grundlage des vereinfachten bzw. vollständigen Verkaufsprospektes, des gültigen Rechenschaftsberichtes (letzter geprüfter Jahresbericht) und ggf. des anschließenden Halbjahresberichtes treffen. Der Verkaufsprospekt und die genannten Rechenschaftsberichte stellen die allein verbindliche Grundlage für Kaufaufträge dar. Für eine Anlageberatung wenden Sie sich bitte an einen qualifizierten Berater. Gerne nennen wir Ihnen einen Berater in Ihrer Nähe.

Verkaufsprospekte und weitere Unterlagen erhalten Sie kostenlos bei Ihrem Berater oder bei:  
Franklin Templeton Investment Services GmbH, Postfach 11 18 03, 60053 Frankfurt a. M., Mainzer Landstraße 16, 60325 Frankfurt a. M.

© 2010 Franklin Templeton Investments. Alle Rechte vorbehalten. Stand: 31.12.2010.



## Nutzen Sie unsere Kompetenz für Ihren Investmenterfolg

Lassen Sie sich unabhängig und kompetent beraten. Unsere Fonds erhalten Sie bei allen guten Finanzberatern und Kreditinstituten. Gerne nennen wir Ihnen einen Berater in Ihrer Nähe. Rufen Sie uns einfach an, senden Sie uns eine E-Mail oder besuchen Sie unsere Homepage.

### Deutschland:

08 00/0 73 80 01, [info@franklintempleton.de](mailto:info@franklintempleton.de), [franklintempleton.de](http://franklintempleton.de)

### Österreich:

08 00/29 59 11, [info@franklintempleton.at](mailto:info@franklintempleton.at), [franklintempleton.at](http://franklintempleton.at)



Verkaufsprospekte und weitere Unterlagen erhalten Sie kostenlos bei Ihrem Berater oder bei:

**Franklin Templeton Investment Services GmbH**

Postfach 1118 03, 60053 Frankfurt a. M., Mainzer Landstraße 16, 60325 Frankfurt a. M.

Tel. 0800/0738001 (Deutschland), 0800/295911 (Österreich), Fax +49(0)69/27223-120

info@franklintempleton.de, franklintempleton.de, info@franklintempleton.at, franklintempleton.at

Überreicht durch:

Unabhängiger Vertriebspartner

Der Hinweis auf unabhängige Vertriebspartner bezieht sich ausschließlich auf die Vermittlung von Franklin Templeton Fonds.